



Minischlitten MS 60

Mini slides MS 60

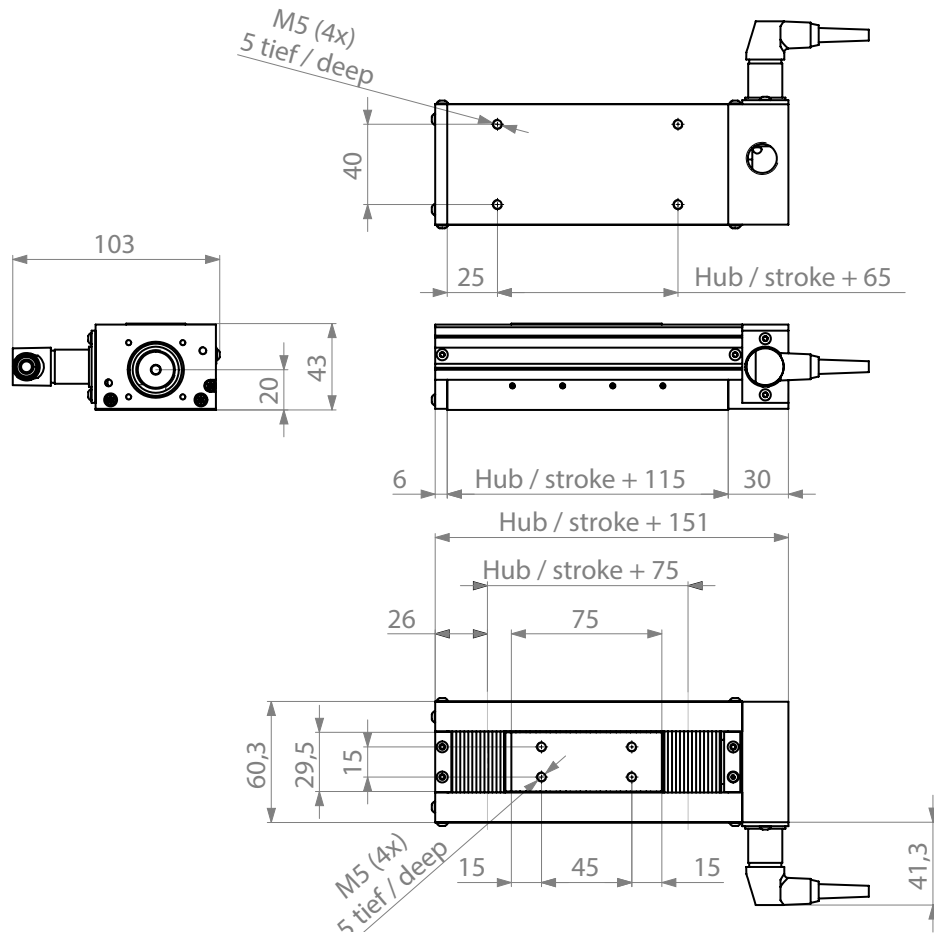
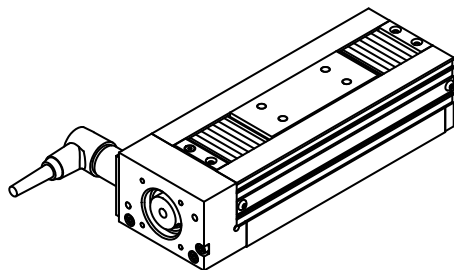
Der Grundkörper des Minischlittens MS 60 ist aus einem verzugsarmen Stahlguss gefertigt. Dies verleiht ihm höchst schwingungsdämpfende Eigenschaften. Er bildet die Basis zur Aufnahme der Führungsschienen. Der Innenschlitten ist ein komplexes Teil, das die Kugelgewindemutter und die lasttragenden Kreuzrollen aufnimmt. Faltenbalgabdeckungen sowie deren Führungen und Endbegrenzungsschalter sind ebenfalls im Komplettsystem integriert.

The basic body of mini slide MS 60 is made of low-deformation cast steel. This imparts extremely vibration-reducing characteristics. It forms the base for taking up the guide rails. The inner slide is a complex part that includes the ball threaded nut and the load bearing cross-rollers. Bellow covers as well as their guides and limit switches are also integrated in the complete system.



Minischlitten | mini slides MS 60

Technische Zeichnung | technical drawing

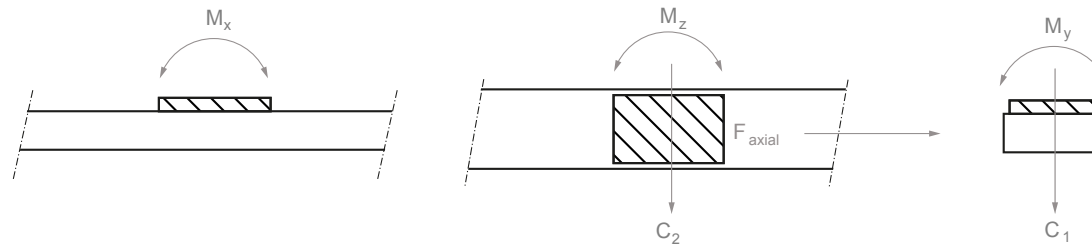


Minischlitten | *mini slides* MS 60

Technische Daten | *technical data*

Spindelsteigung	<i>spindle pitch</i>	1 mm	2 mm	5 mm
Durchmesser	<i>diameter</i>	8 mm	8 mm	12 mm
Axialspiel	<i>axial play</i>	vorgespannte Mutter <i>pre-tensioned nut</i>	vorgespannte Mutter <i>pre-tensioned nut</i>	vorgespannte Mutter <i>pre-tensioned nut</i>
Steigungsabweichung	<i>spindle pitch deviation</i>	0,005 / 25 mm	0,005 / 25 mm	0,005 / 25 mm
Gewicht ohne Motor	<i>weight without motor</i>	1,7 kg	2,0 kg	2,3 kg
Wiederholgenauigkeit*	<i>repeat accuracy*</i>	0,002 mm		
Positionsgenauigkeit* (50 mm)	<i>position accuracy* (50 mm)</i>	0,010 mm		
Umkehrspiel*	<i>backlash*</i>	0,001 mm		

* bei konstanten Verhältnissen | *at consistent conditions*



Hub <i>stroke</i>	25 mm	50 mm	75 mm	100 mm
M_x	44 Nm	33 Nm	24 Nm	10 Nm
M_y	44 Nm	33 Nm	24 Nm	10 Nm
M_z	39 Nm	35 Nm	30 Nm	20 Nm
C	1330 N	1165 N	1000 N	665 N

C = statische Tragzahl bei stehendem Schlitten | M = Schlittenmasse ohne Motor
 C = static load rating at standing carriage | M = carriage mass without motor



Zubehör

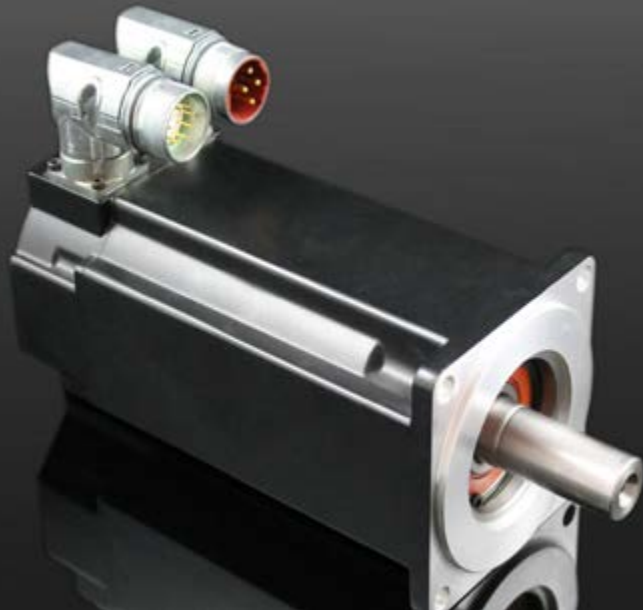
Accessories

AC-Servoverstärker

- integrierte Positioniersteuerung
- Leistungsbereich bis 12 kVA
- Anbindung an übergeordnete Steuerungen über analoge, digitale oder serielle Schnittstellen und Feldbusse
- Ansteuerung über digitale E/As
- integriertes CAN-Interface
- Profibus DP optional
- sicherer Halt (STO)
- sicher reduzierte Geschwindigkeit (SLS)

AC-servo amplifier

- integrated positioning control
- power range up to 12 kVA
- connection to superordinate controls via analogue, digital or serial interfaces and field buses
- control via digital I/Os
- integrated CAN interface
- Profibus DP optionally
- save torque off (STO)
- safely limited speed (SLS)



Standard-Motoren

IEF-Werner verfügt über eine breite Palette an Servomotoren mit unterschiedlichen Feedbacksystemen, z.B. Resolver oder Multiturn-Absolutwertgeber. Auf Wunsch bereiten wir Ihnen die Achsen jedoch auch zum Anbau Ihrer eigenen Motoren vor.

Standard motors

IEF-Werner has a wide range of servo motors with different feedback systems at its disposal, e.g. resolver or multiturn absolute encoder. However, on request we also prepare axes for the assembly of your own motors.